

龍華科技大學

KMS (Key Management System)

認證程序步驟

---

OFFICE (2013 、 2016 、 2019 、 2021 、 2024)

# 注意事項

---

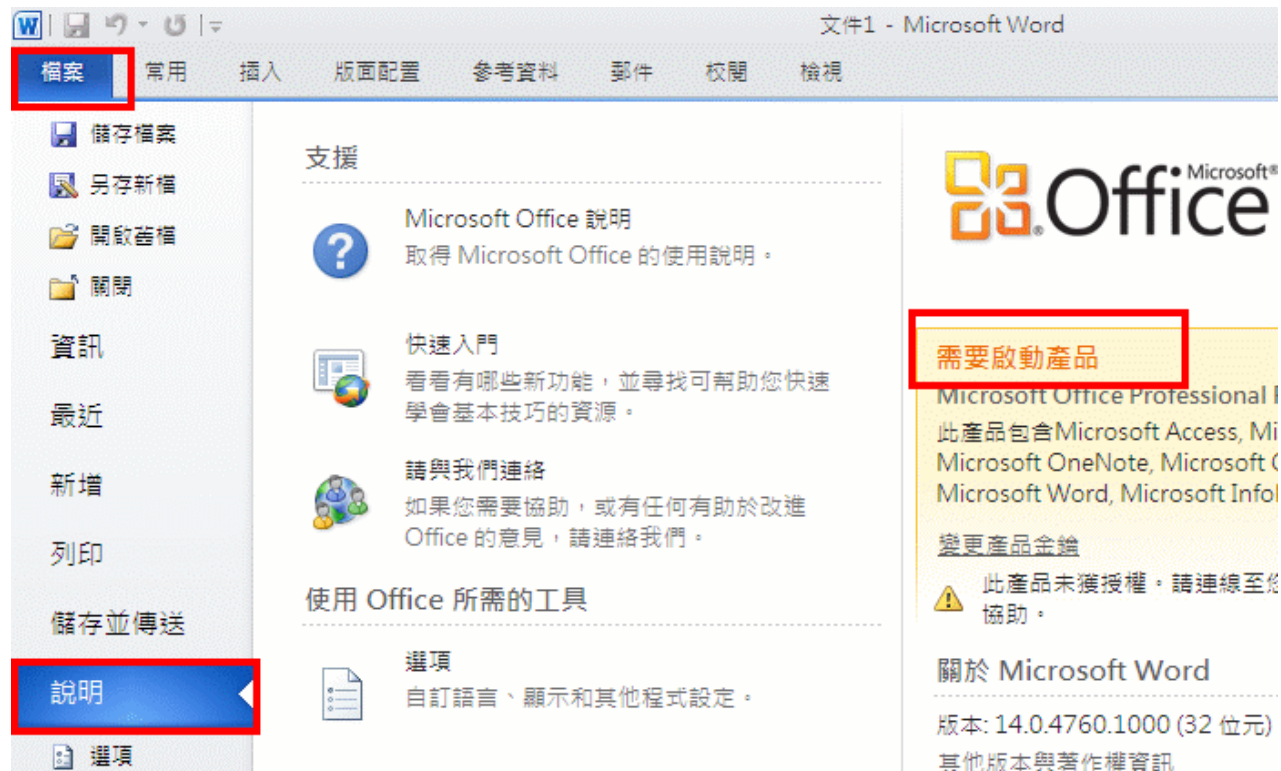
1. Office 皆需進行認證，無法使用學校提供之O365帳號登入做授權使用。
2. 新購之筆電/桌機都會預設安裝試用版或O365版office，如要安裝本校版本，請先移除乾淨其他版本（可利用[官網移除工具](#)），否則認證無法成功。

# 認證步驟

---

# 步驟 1 確定版本及啟動狀態

1. 安裝好Office 後，一定要先開啟其中任一軟體，例如：打開word。(以Word為例)
2. 在檔案→說明功能項下，可以看到需要啟動產品狀態。
3. 關閉軟體。



## 步驟 2 下載認證程式

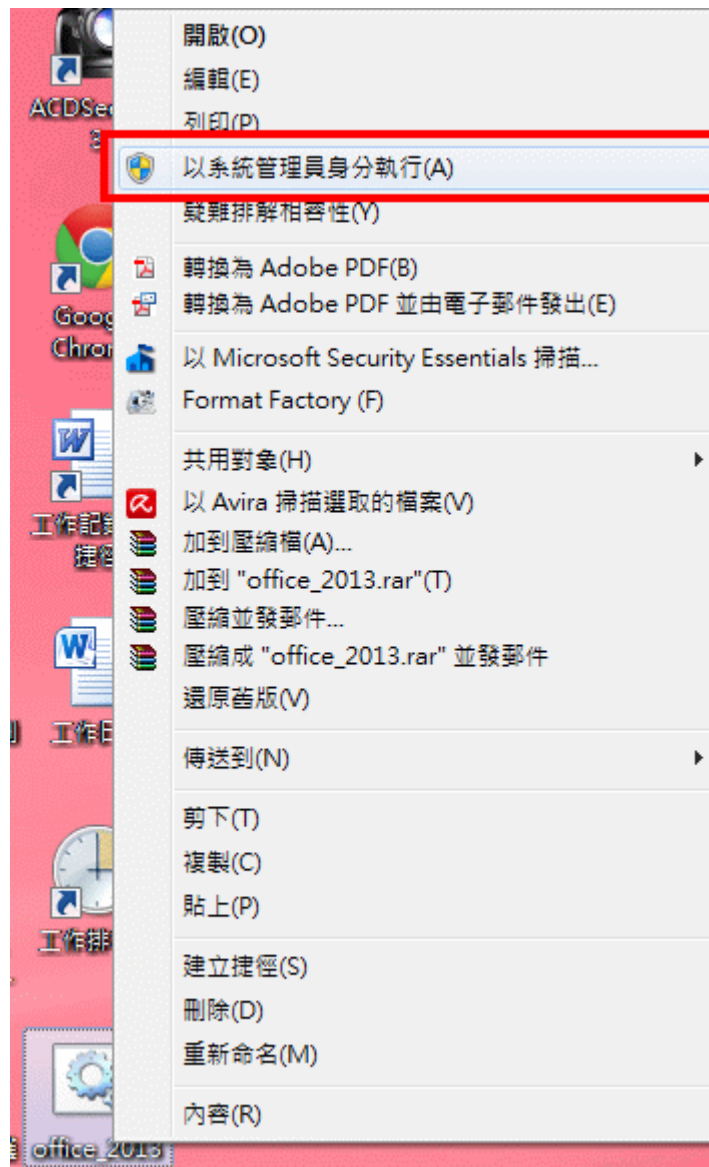
1. 請先連結至本校資圖處 / 系統與軟體 / 校園授權軟體列表頁面。
2. 依版本於《認證檔下載》連結上，請按右鍵另存目標。
3. 將檔案存於桌面或其他目錄。

校園授權軟體清單及授權明細

軟體名稱	授權期間	備註
Windows 11 Enterprise	112/03/01 ~ 115/02/28	《認證教學.pdf》《認證檔下載.zip》
Windows 10 Enterprise	112/03/01 ~ 115/02/28	《認證教學.pdf》《認證檔下載.zip》
Office 2021 LTSC ProPlus	112/03/01 ~ 115/02/28	《認證教學.pdf》《認證檔下載.zip》
Office 2019 Professional Plus	112/03/01 ~ 115/02/28	《認證教學.pdf》《認證檔下載.zip》
Office 2016 Professional Plus	112/03/01 ~ 115/02/28	《認證教學.pdf》《認證檔下載.zip》
Office 2013 Professional Plus	112/03/01 ~ 115/02/28	《認證教學.pdf》《認證檔下載.zip》

# 步驟 3 執行認證程式

1. 解壓縮後，出現office認證程式。
2. 按右鍵，[以系統管理員身分執行]。



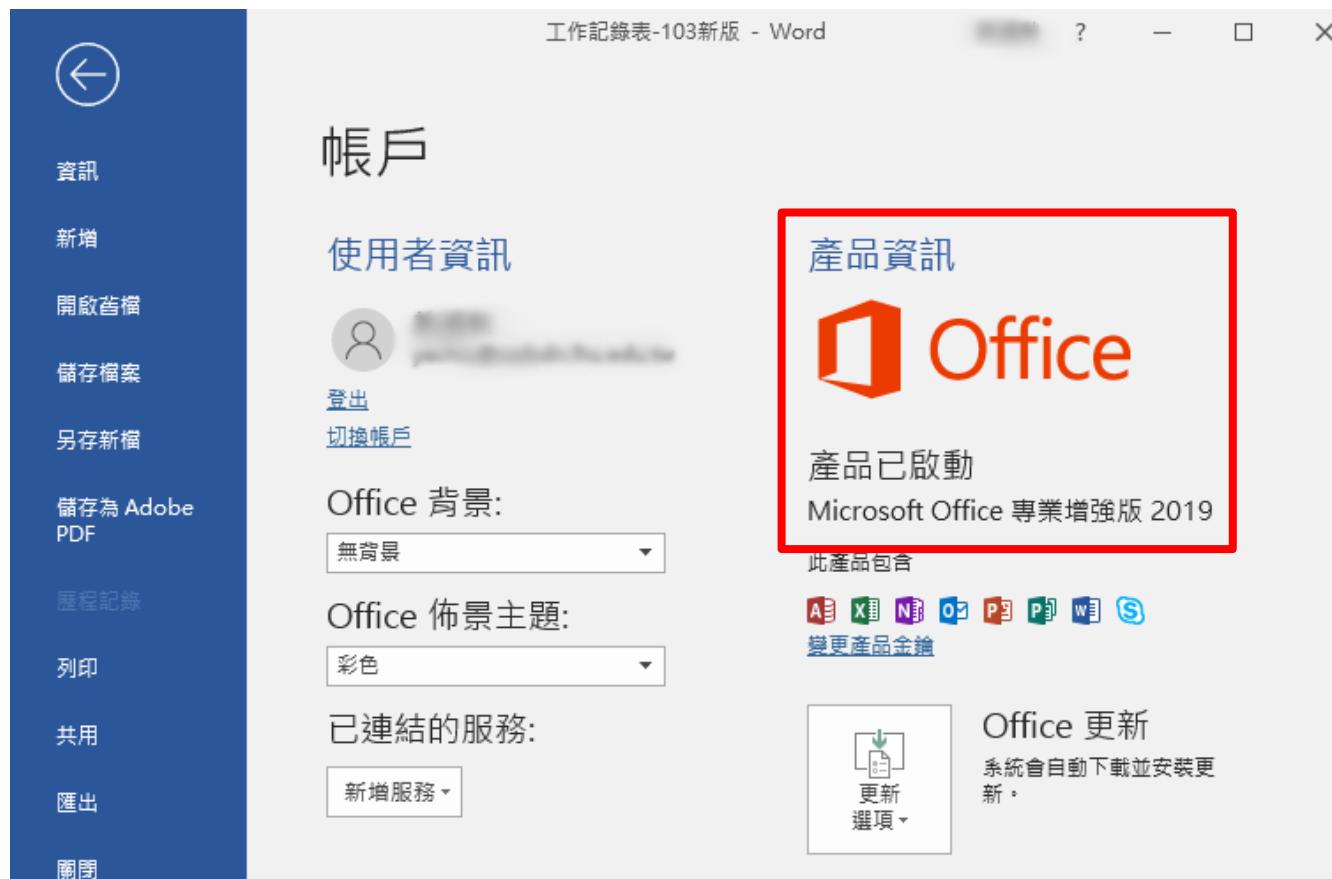
# 步驟4 確認證畫面及訊息

1. 出現認證畫面。
2. 出現啟動完成字樣「Product activation successful」，表示程序已經完成!

```
C:\WINDOWS\System32\cmd.exe
-----
Successfully applied setting.
-----
---Exiting---
啟動 Microsoft Office 2019 64bit
Microsoft (R) Windows Script Host Version 5.812
Copyright (C) Microsoft Corp. 1996-2006, 著作權所有，並保留一切權利
-----
---Processing-----
-----
Installed product key detected - attempting to activate the following product:
SKU ID: 5b5cf08f-b81a-431d-b080-3450d8620565
LICENSE NAME: Office 19, Office19VisioPro2019VL_KMS_Client_AE edition
LICENSE DESCRIPTION: Office 19, VOLUME_KMSCLIENT channel
Last 5 characters of installed product key: 7VCBB
<Product activation successful>
-----
Installed product key detected - attempting to activate the following product:
SKU ID: 85dd8b5f-eaa4-4af3-a628-cce9e77c9a03
LICENSE NAME: Office 19, Office19ProPlus2019VL_KMS_Client_AE edition
LICENSE DESCRIPTION: Office 19, VOLUME_KMSCLIENT channel
Last 5 characters of installed product key: 6MWKP
<Product activation successful>
-----
---Exiting---
啟動程序執行完成
請注意：上方(約前五)行需有 Product activation successful 出現，
才表示您的 Office、Project、visio 2019 啟動成功!
請按任意鍵繼續 . . .
```

# 步驟 5 檢查啟動狀態

1. 重新開啟軟體，再回到檔案→帳戶功能項下，可以看到產品已啟動產狀態。  
( 產品資訊請視安裝版本不同 )
2. 認證成功後，有效期限為180天，期間只要電腦在校內，授權會自動延長；若該電腦離開學校超過180天，授權會過期，需要照此步驟完整的流程再執行一次。



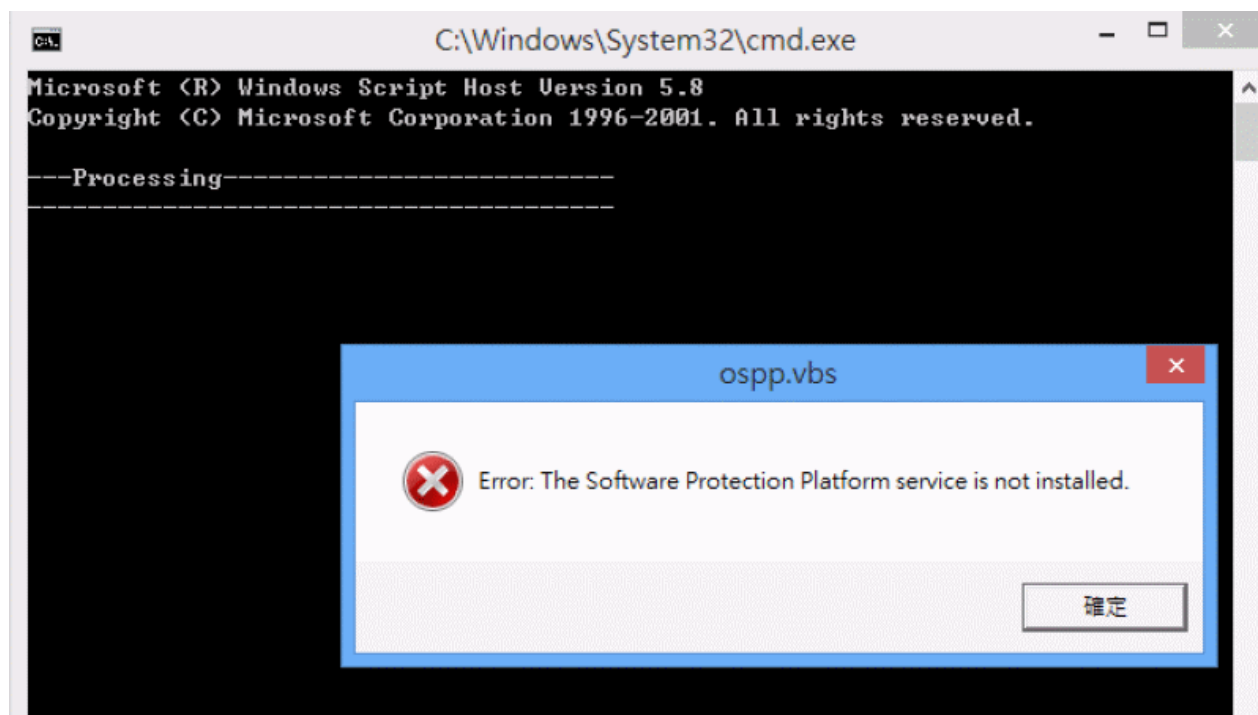


# 常見問題

---

# 跳出錯誤視窗

windows 10作業系統執行批次檔時，會自動偵測office安裝以及相關登錄檔位置，有時會拒絕某項位置偵測，但不影響其驗證結果，按下確定還是會執行。



# 手動啟用

---

1. 如果office認證程式無法執行，有可能是因為安裝位置錯誤，請自行依作業系統判斷您的安裝位置。（Office安裝位置預設為C:\Program Files或Progra Files(x86)\Microsoft Office\），
2. 請以系統管理者身分在MS-DOS 視窗執行以下指令(以Office 2019為例，路徑為Office16)：

```
cd C:\Program Files\Microsoft Office\Office16(或14、15)
```

```
cscript ospp.vbs /sethst:kms19.lhu.edu.tw
```

```
cscript ospp.vbs/setprt:1688
```

```
cscript ospp.vbs /act
```

# 認證失敗原因(1)

---

- 錯誤碼-**0x80070005**

存取遭拒，要求的動作要求較高的權限。

這個錯誤訊息，代表您在執行命令提示字元 ( cmd ) 時，沒有以系統管理員的身份執行，造成啟動失敗。請您以滑鼠右鍵按一下 `cmd.exe`，然後按一下「以系統管理員身分執行」。

- 錯誤碼- **0xC004F06C**

軟體保護服務回報無法啟用電腦。金鑰管理服務 (KMS) 判定要求時間戳記無效。

這個錯誤訊息，代表您在電腦中設定的時間和KMS認證伺服器相差太多，造成啟動失敗。請您前往「控制台」選擇「時鐘、語言和區域」，並在「日期與時間」中「設定時間和日期」。

# 認證失敗原因(2)

---

- 錯誤碼 - 0xC004F039

軟體保護服務回報無法啟用電腦。無法啟用金鑰管理服務 (KMS)。

這個錯誤訊息，代表您的電腦和KMS認證伺服器之間的網路連線出現問題，造成啟動失敗。

請確認 TCP連接埠 1688 (預設值) 未遭到防火牆封鎖或以其他方式 (例如：防毒軟體等) 篩選。

如果您的區域網路出現問題，請您聯絡各館舍網路管理人，瞭解區域網路的設定。

- 錯誤碼 - 0xC004F038

軟體保護服務回報無法啟用電腦。金鑰管理服務 (KMS) 所回報的計數不足。請聯絡系統管理員。

這個錯誤訊息，代表KMS主機上的計數不足，而使得您暫時無法通過認證。比較常在KMS主機進行更新或重新架設時，才會發生。微軟認證機制中訂定：必須有超過25個用戶連連線至KMS主機，認證服務才會正式啟用。請您稍待幾天，等待伺服器記數超過25人次，您就可以正式啟用。Windows 7 /VISTA 在未通過認證前，仍可正常使用30天。

# 認證失敗原因(3)

---

- 錯誤碼- 0xC004F074

(1)檢查網路連線是否正常(需使用校內網路)；

(2)檢查時區是否為「(UTC+8:00)台北」（從控制台→時鐘、語言和區域→日期和時間），如否，請按變更時區來做調整，然後重開機；

(3)檢查系統日期、時間是否正確。

- 錯誤碼- 0xC004C003

您必需在啟用程式上按右鍵，選擇以「系統管理員身份執行」。

# 校外可以執行KMS認證嗎？

---

1. 認證時必須要使用龍華的虛擬私有網路系統，才可進入本校的認證主機中進行認證程序，目前資訊圖書處並無開放校外認證！！

# 諮詢

---

1. 龍華科技大學資訊圖書處行政組或網路組
2. 電話：02-8209-3211轉3230或3222